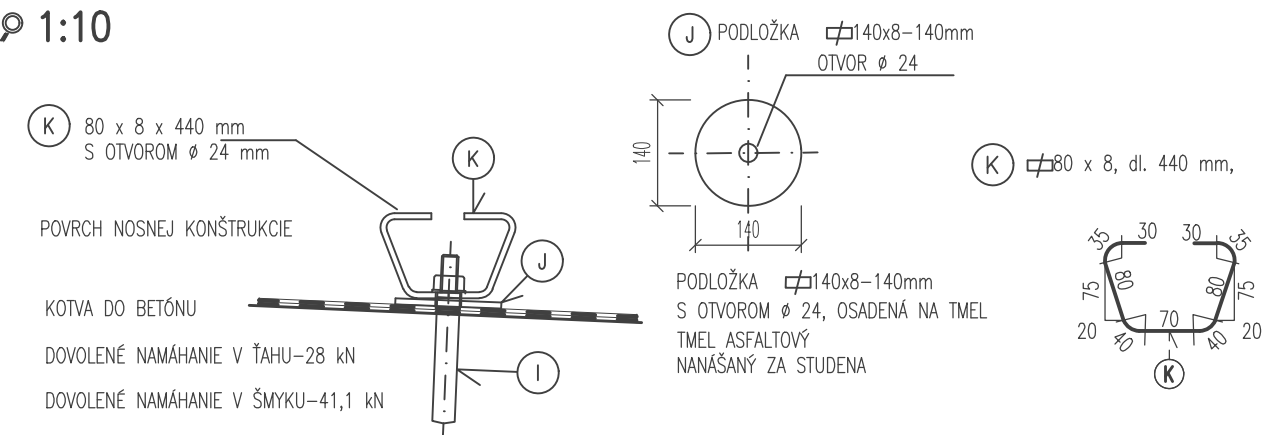
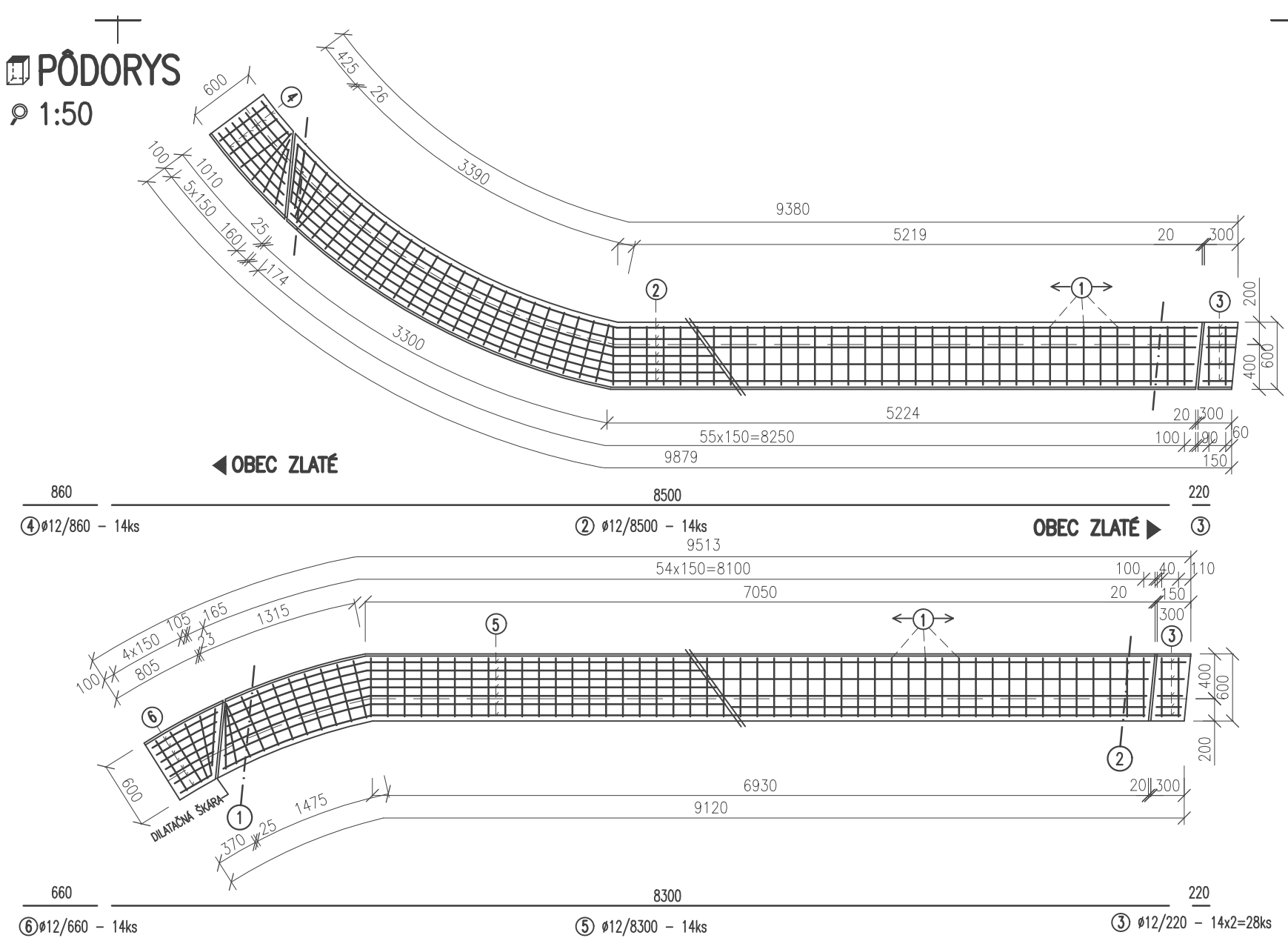


**KOTVENIE RÍMSY**  
1:10

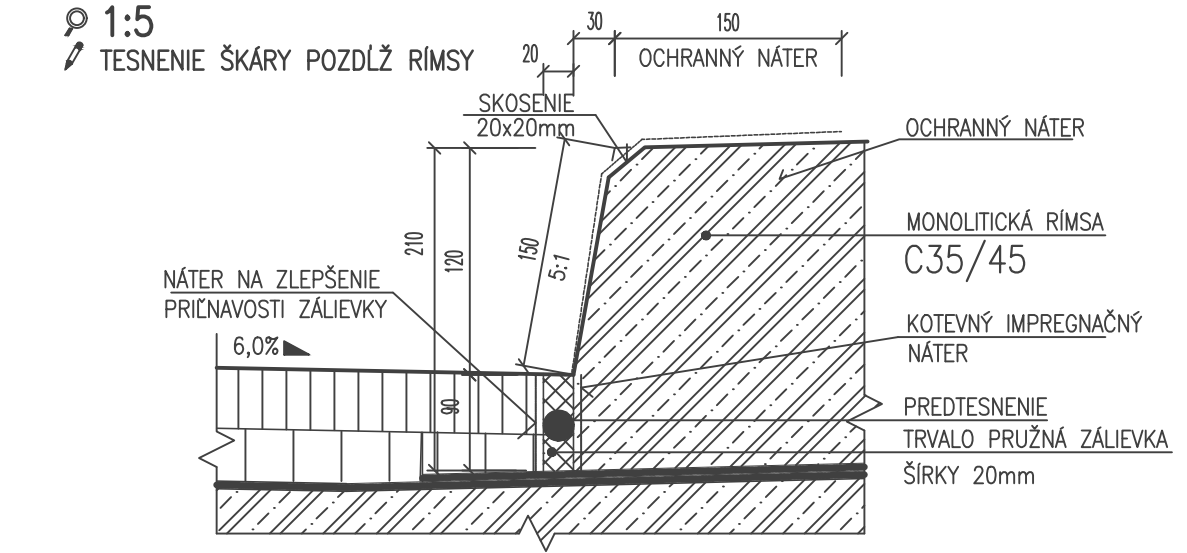


**VÝKAZ MATERIÁLU KOTVENIA RÍMSY**

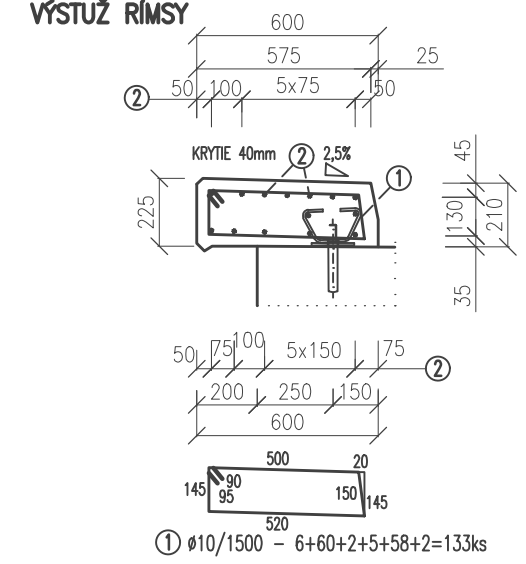
POL.	POPIS POLOŽKY	TRIEDA OCELE	POČET KUSOV	HMOTNOSŤ kg/ks	HMOTNOSŤ kg
I	KOTVA M20/170		28	0,5	14,00
J	PODLOŽKA 140x8-140mm	S235JR	28	0,953	26,68
K	80x8-440mm	S235JR	28	2,22	62,16
CELKOVÁ HMOTNOSŤ (kg)					102,84



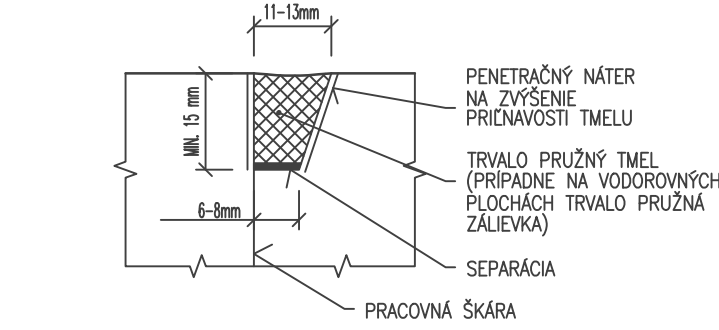
**DETAIL "1"**  
1:5



**REZ A-A**  
1:25  
VÝSTUŽ RÍMSY



**DETAIL "2"**  
1:1



**VÝKAZ VÝSTUŽE - RÍMS:**

POL.	PROFIL /mm/	DĽŽKA /m/	POČET KUSOV	DĽŽKA PODĽA Ø	
				10	12
1	10	1,50	133	199,50	
2	12	8,50	14		119,00
3	12	0,22	28		6,16
4	12	0,86	14		12,04
5	12	8,30	14		116,20
6	12	0,66	14		9,24
DĽŽKA SPOLU			/m/	199,50	262,64
HMOTNOSŤ bm			/kg/	0,617	0,888
HMOTNOSŤ SPOLU			/kg/	123,09	233,22
HMOTNOSŤ CELKOM			/kg/		356,31

**POZNÁMKA :**

- DĽŽKA PRAVOSTRANNEJ RÍMSY (ŠÍRKA 600mm): 9,120 m
- DĽŽKA ĽAVOSTRANNEJ RÍMSY (ŠÍRKA 600mm): 9,380 m
- POČET KOTVIACICH PRVKOV RÍMSY (PRAVOSTRANNÁ RÍMSA + ĽAVOSTRANNÁ RÍMSA): 14 + 14 = 28 ks
- CELKOVÁ DĽŽKA VRTU Ø30mm PRE KOTVY RÍMSY: 0,170 x 28 = 4,76m.
- PRACOVNÉ ŠKÁRY SÚ VO VZÁJOMNEJ VZDIALENOSTI 6-8m, PRIČOM MUSIA BYŤ UMIESTNENÉ TESNENIE PRACOVNEJ ŠKÁRY VIĎ. DETAIL "2",
- RÍMSY BETÓNOVAŤ STRIEDAVO.
- MATERIÁL KOTIEV RÍMS - OCEĽ S235,
- KOTVY RÍMSY OCHRÁNENÉ METALIZÁCIOU Zn<sub>p</sub>100,

**BETÓN (STN EN 206-1):**  
RÍMSA C35/45 -XC3, XD1, XF2, (SK)-CI 0,4-Dmax 16

**VÝSTUŽ (STN EN 10080):**  
B500B

PROJEKTANT: ING. A. PULŠČÁK	ZODPOVEDNÝ PROJEKTANT : ING. A. PULŠČÁK		
OBSTARAVATEĽ : Obec Zlaté, Obecný úrad Zlaté, Zlaté 17, 086 01 Rokytov			
KRAJ : PREŠOVSKÝ		OKRES STAVBY : BARDEJOV	
STAVBA : <b>PREMOSTENIE ZLATIANSKÉHO POTOKA</b>		stupeň : DSP,DRS	formát : 4xA4
OBJEKT: SO 01 MOSTNÝ OBJEKT V OBCI ZLATÉ		dátum : 10/2021	číslo zók. : 293/10-2021
PRÍLOHA :		mierka : 1:50,1:25	arch. číslo : 285/2021
VÝKRES TVARU A VÝSTUŽE RÍMS		číslo prílohy : 08	číslo súpravy :